

# Wir laufen für Wasser

Als Schule sportlich die Welt verändern

Mit dem Spendenlauf unterstützen wir die weltweiten Wasserprojekte von arche nova. Die Spenden helfen Familien, die bisher schlecht mit Wasser versorgt sind. Vielen Dank für Ihre Unterstützung!

Mehr Informationen:  
[www.arche-nova.org](http://www.arche-nova.org)

.....  
An der Schule:

.....  
Läufer\*in, Klasse:

## Sponsor\*innen-Vereinbarung

Nach dem Lauf  
auszufüllen:

<b>Sponsor*in</b> Name/Firma, Institution	<b>Vollständige Anschrift</b> Straße, Hausnr., Ort, PLZ	<b>Spendenhöhe</b> pro gelaufene Runde in EUR	<b>Höchst- rundenzahl*</b>	<b>Unterschrift Sponsor*in</b>	<b>Erlaufene Runden</b>	<b>Spendenbetrag</b> in EUR
.....	.....	.....	.....	.....	.....	.....
.....	.....	.....	.....	.....	.....	.....
.....	.....	.....	.....	.....	.....	.....

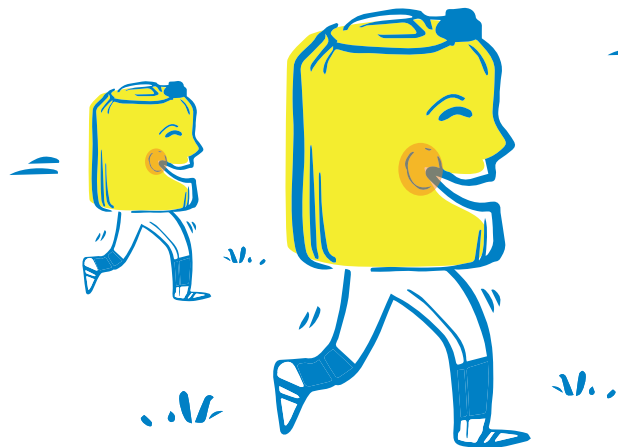
Ich erkläre mich bereit, die oben genannte Person zu unterstützen. Für jede gelaufene Runde spende ich den genannten Betrag.

\* Manch eine Läufer\*in ist sehr sportlich, manch eine Strecke nicht so lang. Wer seine Spendensumme begrenzen möchte, kann eine Höchst-rundenzahl angeben.

.....  
Unterschrift Sponsor\*in

# Wir laufen für Wasser

Als Schule sportlich die Welt verändern



Abschnitt für den/die Sponsor\*in

## Vielen Dank für Ihr Engagement!

## Das Team von arche nova



arche nova ist mit dem DZI-Spendensiegel zertifiziert und garantiert den verantwortungsvollen und transparenten Umgang mit Spenden.

.....  
Läufer\*in, Klasse

.....  
Anzahl der gelaufenen Runden insgesamt und vereinbarte Spendenhöhe

.....  
Unterschrift Läufer\*in

### Errechnung des Spendenbetrags

Jede gelaufene Runde wird gezählt. Die Gesamtspendensumme ergibt sich aus der gelaufenen Rundenzahl multipliziert mit der zuvor vereinbarten Spendenhöhe.

### Spendenabrechnung

Bitte überweisen Sie direkt an arche nova unter dem vereinbarten Spendenstichwort:

auf folgendes Spendenkonto:

**SozialBank**

**IBAN: DE17 3702 0500 0003 5735 00**

### Spendenbescheinigung

Für Ihre Spende stellt arche nova gerne eine Spendenbescheinigung aus, damit Sie Ihre Spende steuerlich absetzen können. Für die Ausstellung sind vollständige Angaben nötig. Bitte vermerken Sie in diesem Fall gut leserlich Ihren Namen und die Adresse auf dem Überweisungsauftrag.

.....  
Ich bin damit einverstanden, dass arche nova die Angaben für eigene Zwecke verwendet. Die Daten werden nicht an Dritte weitergegeben. Die Datenschutzhinweise gemäß DSGVO sind unter [www.arche-nova.org/datenschutz](http://www.arche-nova.org/datenschutz) abgelegt.

Nach dem Lauf auszufüllen und an den/die Sponsor\*in zu übergeben.